

Le macchine prodotte da **Robopac Sistemi** sono costruite in accordo con le vigenti normative di sicurezza europee.
La **Robopac Sistemi** si è avvalsa della consulenza di Enti specializzati per garantirne il pieno rispetto.

*Robopac Sistemi machines are built in compliance with current european safety standards.
Robopac Sistemi has worked with specialist consulting agencies to guarantee the full respect of these standards.*

*Alle von Robopac Sistemi gebauten Maschinen werden gemäß den geltenden europäischen Sicherheitsvorschriften hergestellt.
Robopac Sistemi nutzte den Rat spezialisierter Organisationen, um die völlige Einhaltung zu gewährleisten.*



SISTEMA DI SOLLEVAMENTO CARRELLO PORTABOBINA

FILM CARRIAGE MOVEMENT SYSTEM

HUBSYSTEM FÜR DIE STRETCHVORRICHTUNG

Il sistema di sollevamento carrello portabobina è a doppia-catena, per evitare la caduta dello stesso in caso di rottura di una delle due catene. La velocità è regolata da INVERTER.

The film carriage is raised with a double-chain system to prevent it from falling if breakage occurs, with inverter control for speed.

Das Hubsystem des Folienträgers (Wagen) arbeitet mit einer Doppelkette, um eventuelle Abstürze des Folienträgers durch den Riß einer der Ketten zu verhindern. Der Antrieb ist frequenzgeregelt (INVERTER).



DISPOSITIVO DI COPERTURA DEL PALLET MOD. TOP INSIDE

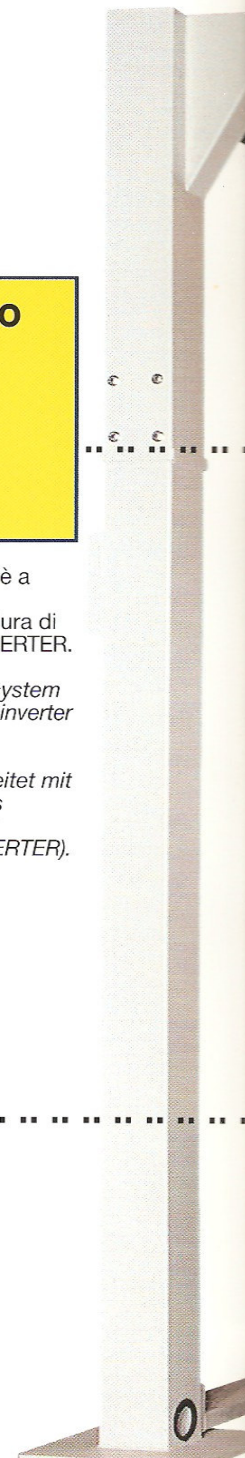
'TOP INSIDE' FILM DISPENSER

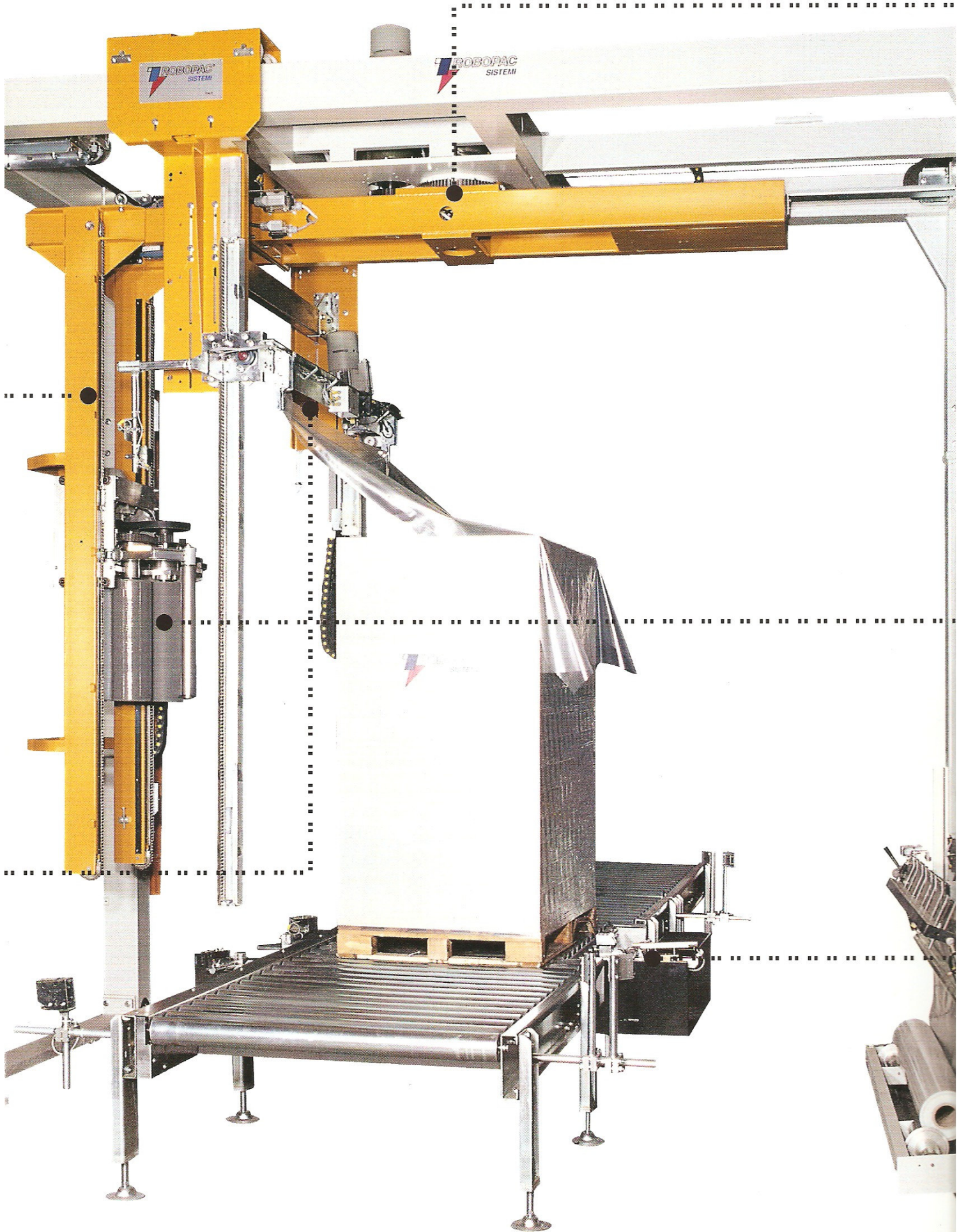
"TOP INSIDE" DECKFOLIENAUFLEGER

Questo dispositivo è posizionato all'interno della macchina avvolgitrice. La bobina di polietilene, da cui si ricava il foglio di copertura, è posizionata a terra.

This device is located inside the wrapping machine. The film roll that supplies the wrap is at ground level.

Dieses System ist in der Stretchwickelmaschine integriert. Die Folienrolle befindet sich am Boden.





SISTEMA DI ROTAZIONE
ROTATION SYSTEM
ROTATIONSSYSTEM

Il sistema di rotazione del braccio utilizza un ingranaggio ad elevata precisione supportato da un cuscinetto ad alta resistenza. Le variazioni di velocità tra la partenza e l'arresto del braccio avvengono tramite INVERTER digitale.

Questo sistema consente elevate prestazioni ad elevatissimo grado di sicurezza.

The arm rotation system uses a precision gearwheel supported by a high-resistance bearing, and speed changes for starting and stopping the arm are controlled by a digital inverter, ensuring superior standards of performance and safety.

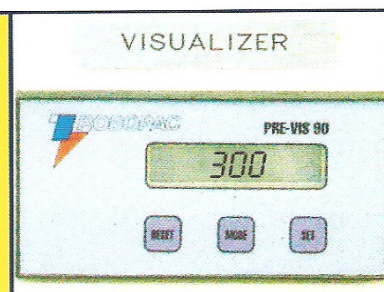
Für den Antrieb des rotierenden Armes wird ein Zahnkranz hoher Präzision und ein Lager bester Qualität verwendet. Die Geschwindigkeit zwischen Start und Stop optimiert man mit einem frequenzgesteuerten Antrieb.

Dieses System gestattet hohe Leistungen und einen äußerst hohen Sicherheitsgrad.

DISPOSITIVO DI PRE-STIRO ELETTRONICO
DEL POLIETILENE MOD. SCSP

'SCSP' PATENTED ELECTRONIC
FILM PRE-STRETCHER

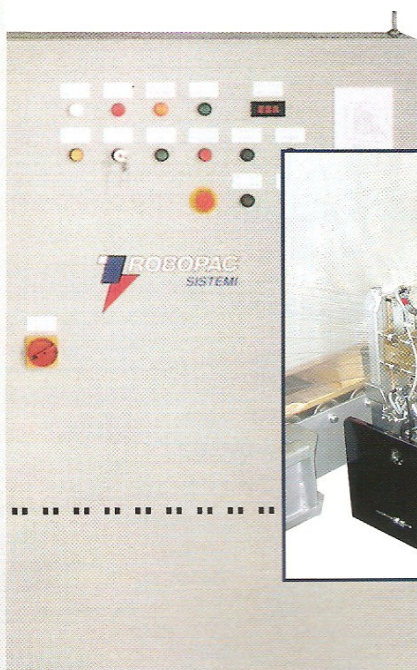
SCSP PATENTIERTE ELEKTRONISCH
GESTEUERTE FOLIENVORDEHNUNG



Questo dispositivo brevettato da Robopac Sistemi, permette di avvolgere qualsiasi tipo di pallet con il minimo quantitativo di polietilene necessario. Il sistema è anche in grado di regolare la forza di serraggio del polietilene sul pallet.

This device, another Robopac Sistemi patent, allows any kind of pallet to be wrapped using the minimum quantity of polythene, and can also vary the tightness of the film over the pallet.

Dieses patentierte ROBOPAC System ermöglicht, alle Palettentypen mit der geringest nötigen Folienmenge zu sichern, außerdem kontrolliert es deren Spannkraft.



SISTEMA AUTOMATICO
BREVETTATO DI PINZATURA,
TAGLIO E SALDATURA
DEL POLIETILENE

AUTOMATIC PINCER SYSTEM
FOR FILM CUTTING
AND WELDING

AUTOMATISCHE
FOLIENSCHNITT-, KLEMM- UND
SCHWEIßVORRICHTUNG.

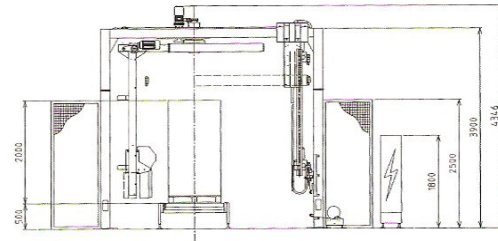
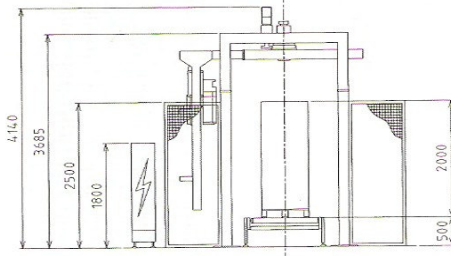
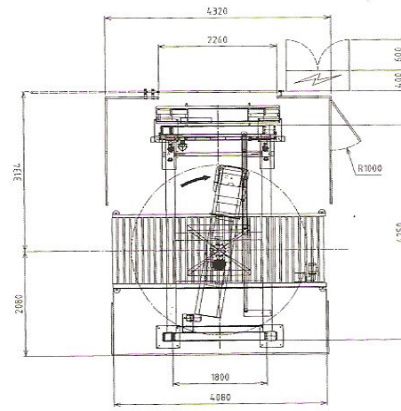
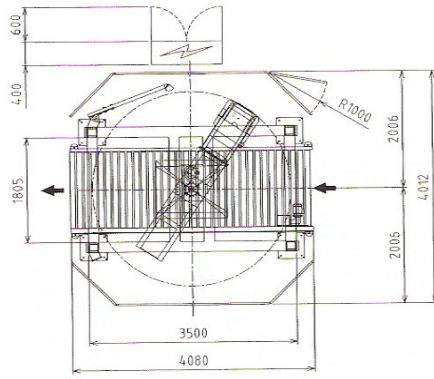
Il sistema di pinzatura, taglio e saldatura del polietilene estensibile (mod. Genesis) brevettato da Robopac Sistemi, consente una saldatura ad elevata resistenza del polietilene al termine del ciclo di avvolgimento.

The pincer system for cutting and welding stretch film, patented by Robopac Sistemi, ensures high-resistance welds at the end of the wrapping cycle.

Dieses von Robopac Sistemi patentierte Verfahren garantiert ein zuverlässiges Schneiden und Verschweißen des Folienendes.

STANDARD

**CON TOP
WITH TOP
MIT TOP**



**DATI TECNICI
MACCHINA**

**TECHNICAL CHARACTERISTICS
OF MACHINE**

**TECHNISCHE DATEN
DER MASCHINE**

peso netto totale	total net weight	Gesamtgewicht netto	2000 Kg
altezza linea alimentazione	film feed height	Bodenhöhe	min 250 mm
velocità rotazione braccio	arm rotation speed	Rotationsgeschwindigkeit des Arms	max 34 rpm
potenza totale installata	total power installed	Installierte Gesamtleistung	4 Kw
tensione alimentazione STD	standard power supply	Versorgungsspannung Standard	400 TR+N - 50Hz
protezione impianto elettrico e motori	protection on electrical system and motors	Schutz der Elektroeinrichtung und Motoren	STD IP 54
pressione esercizio	operating pressure	Arbeits-Druckleistung	6 +/- 1 Atm
consumo aria	air consumption	Luftverbrauch	150 NI/'

DIMENSIONI PRODOTTO

PRODUCT DIMENSIONS

PRODUKTMAßE

dimensioni min pallet	min pallet dimensions	Minimalmaße der Palette	600 x 800 mm
dimensioni max pallet	max pallet dimensions	Maximalmaße der Palette	1200 x 1200 mm
altezza STD pallet	standard pallet height	Standardhöhe der Palette	2000 mm

Dati tecnici e caratteristiche possono subire variazioni senza preavviso.
 Technical data and characteristics may be subject to variations without prior notice.
 Die technischen Daten und Eigenschaften können ohne Vorankündigung Veränderungen unterliegen.

